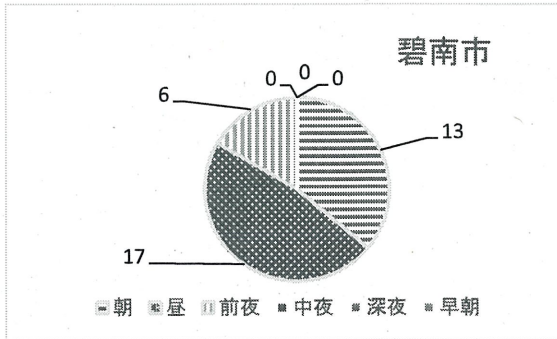


4 交通事故の特徴

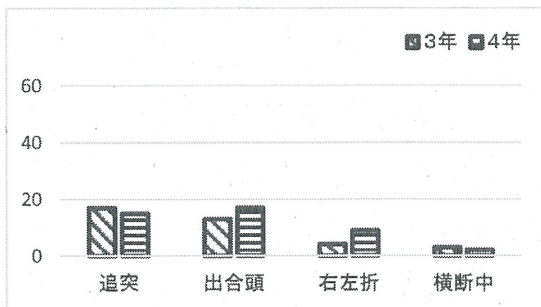
【碧南市】

(1) 時間帯別死傷者数



区分	死傷者数	構成率	増減数	増減率	1時間当
昼朝 (A6~A9)	17	30.4	10	142.9	5.7
昼 (A9~P6)	30	53.6	2	7.1	3.3
夜前夜 (P6~P10)	9	16.1	-1	-10.0	2.3
中夜 (P10~A0)	0	0.0	-2	-100.0	0.0
深夜 (A0~A4)	0	0.0	0	0.0	0.0
早朝 (A4~A6)	0	0.0	-1	-100.0	0.0

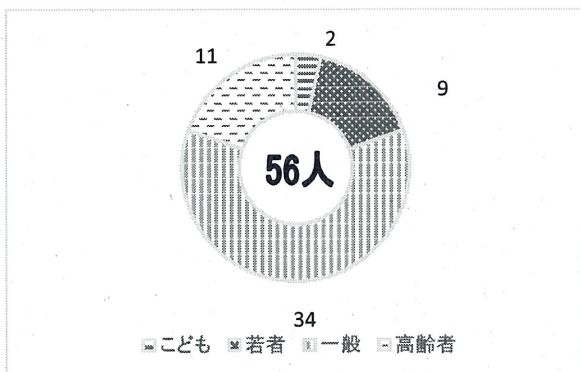
(2) 事故類型別人身事故件数 (主要類型)



	追突	出合頭	右左折	横断中
事故件数	15	17	9	2
構成率	30.6	34.7	18.4	4.1
増減数	-2	4	5	-1
増減率	-11.8	30.8	125.0	-33.3

※ 注) その他6件

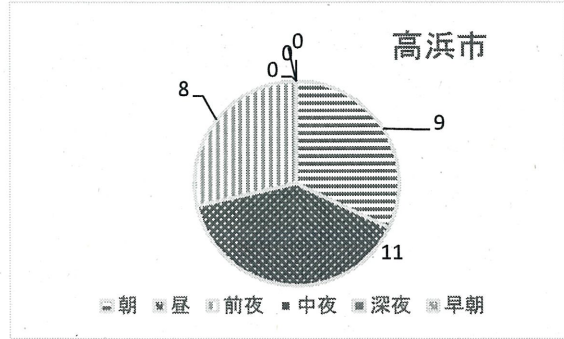
(3) 年齢層別死傷者数



区分	死傷者数	構成率	増減数	増減率
子ども (15歳以下)	2	3.6	0	0.0
若者 (16~24歳)	9	16.1	0	0.0
一般 (25~64歳)	34	60.7	1	3.0
高齢者 (65歳以上)	11	19.6	7	175.0

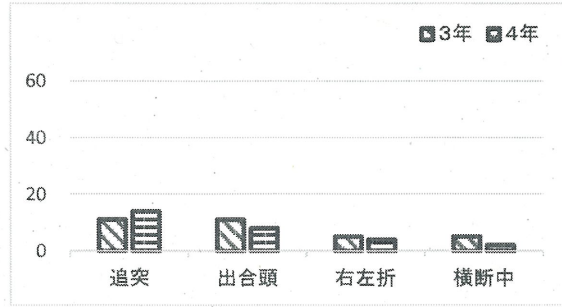
【高浜市】

(1) 時間帯別死傷者数



区分	死傷者数	構成率	増減数	増減率	1時間当
昼朝 (A6~A9)	10	27.0	6	150.0	3
昼 (A9~P6)	18	48.6	-10	-35.7	2
夜前夜 (P6~P10)	9	24.3	1	12.5	2
中夜 (P10~A0)	0	0.0	0	0.0	0
深夜 (A0~A4)	0	0.0	0	0.0	0
早朝 (A4~A6)	0	0.0	0	0.0	0

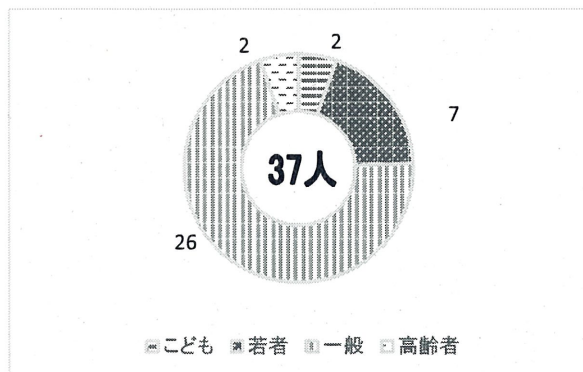
(2) 事故類型別人身事故件数 (主要類型)



	追突	出合頭	右左折	横断中
事故件数	14	8	4	2
構成率	43.8	25.0	12.5	6.3
増減数	3	-3	-1	-3
増減率	27.3	-27.3	-20.0	-60.0

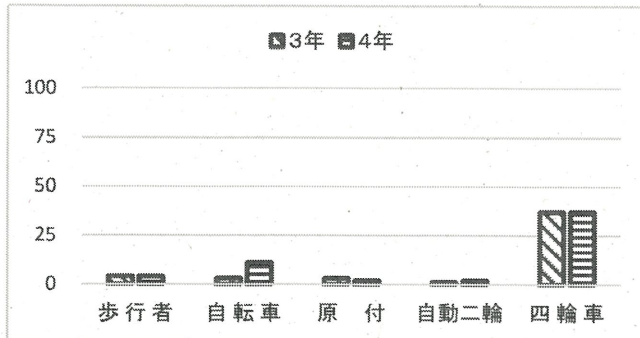
※ 注) その他4件

(3) 年齢層別死傷者数



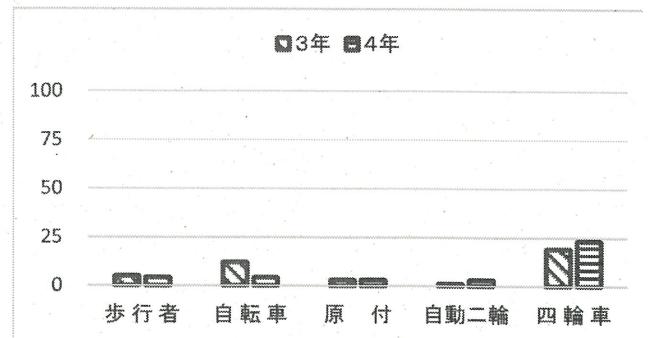
区分	死傷者数	構成率	増減数	増減率
子ども (15歳以下)	2	5.4	-1	-33.3
若者 (16~24歳)	7	18.9	4	133.3
一般 (25~64歳)	26	70.3	-2	-7.1
高齢者 (65歳以上)	2	5.4	-4	-66.7

(4) 当事者別死傷者数



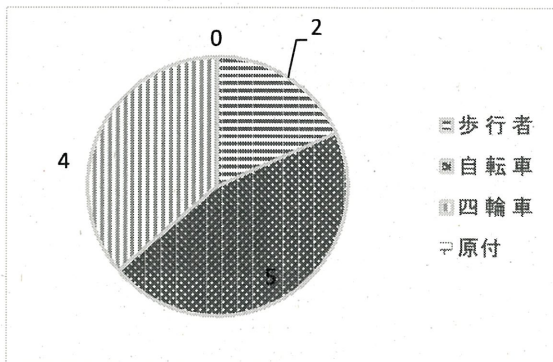
区分	歩行者	自転車	原付	自動二輪	四輪車
死傷者数	4	11	2	2	37
構成率	7.1	19.6	3.6	3.6	66.1
増減数	0	8	-1	1	0
増減率	0.0	266.7	-33.3	100.0	0.0

(4) 当事者別死傷者数



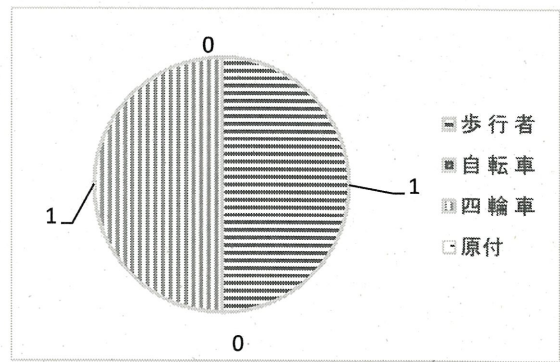
区分	歩行者	自転車	原付	自動二輪	四輪車
死傷者数	4	4	3	3	23
構成率	10.8	10.8	8.1	8.1	62.2
増減数	-1	-8	0	2	4
増減率	-20.0	-66.7	0.0	200.0	21.1

(5) 高齢者当事者別死傷者数



区分	歩行者	自転車	原付	自動二輪	四輪車
死傷者数	2	5	0	0	4
増減数	1	5	0	0	1

(5) 高齢者当事者別死傷者数



区分	歩行者	自転車	原付	自動二輪	四輪車
死傷者数	1	0	0	0	1
増減数	0	-3	-1	0	0

交通課からのお知らせ

過去5年間の交通事故状況を振り返ると5月は

- 高齢者死者数・割合が、2月に次いで2番目に高い月
- 当事者別は四輪車死者、事故類型別は単独事故が多発
- 旬間別は中旬、時間帯別は14時台・21時台が多発
- 最高速度違反・一時不停止違反による死亡事故が上半期の平均と比較して高い
- 飲酒運転による人身事故が上半期最多（19時台が多発）

という特徴があります。

特に西三河地区は交通死亡事故が多発しています。
普段以上に運転には注意してください。

最新情報を知りたい方は…

愛知県警察ホームページ→運転免許→トピックス
で確認をお願いします



夕方5-7は魔の時間！！

